



**CLUB ALPINO ITALIANO**  
SEZIONE "MARESCA MONTAGNA PISTOIESE"  
VIA REPUBBLICA 933/B - 51028 TAFONI

web: <http://www.caimaresca.it>  
mail: [info@caimaresca.it](mailto:info@caimaresca.it)

## DOMENICA 3 MAGGIO 2015 - PARCO NATURALE SAN ROSSORE

**Trasferimento:** a mezzo pullman.

**Ritrovo:** CampoTizzoro (bar Baraonda) ore 8.00  
Pistoia (Geometri – Viale Adua) ore 8.30

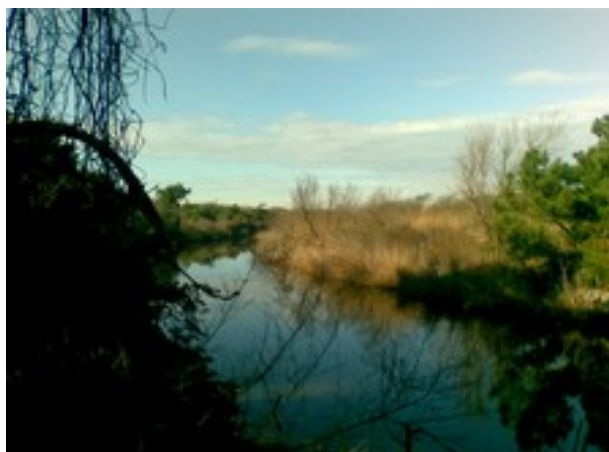
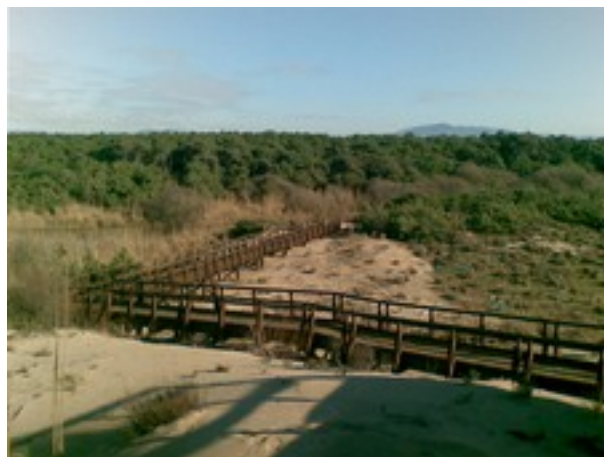
**Partenza escursione:** ore 9.30

**Ritorno a CampoTizzoro:** ore 19.00 circa

**Percorso:** di circa 15 Km, accompagnati da guide escursionistiche del Parco (1 per ogni gruppo di 25 persone)

**Pranzo al sacco.**

**Iscrizioni:** Pia Benedetti (333.5206940 ) oppure Sezione CAI Maresca (0573.64523) il venerdì sera dalle ore 21.00 alle 22.30



Il percorso si sviluppa all'interno del Parco su terreno pianeggiante, in parte nel bosco e macchia mediterranea per circa 15 km.

La pausa pranzo si farà sulla spiaggia.

**Avvertenze:** l'escursione sarà effettuata solo al raggiungimento del numero necessario per formare almeno un gruppo, con un max di 50 partecipanti.

**Prenotazione:** obbligatoria.

**Assicurazione:** 7.00€, obbligatoria per non-soci CAI

